

## 7.子ども食堂記録

篠田和香奈

### ①日進絆子ども食堂

#### 1.始めたきっかけと母体

山崎さんが福祉会館でボランティアをしていた際に、ほとんどの子どもたちがお昼ご飯を食べに家に帰るなか、家に帰っても親もおらず、お昼ご飯も用意されていないといって家に帰らない子がいた。この経験から、一人で食事している子にお腹いっぱい食べさせてあげたい、皆が安心して過ごしてもらえる場所を提供してあげたいと思い、子ども食堂を始めた。

#### 2.開催日時、食事メニュー

第一回開催日 2017年1月8日より 毎月第二日曜日 11時から15時開催

#### ○食事メニュー

1月	カレーライス	7月	カレーライス
2月	煮込みハンバーグ	8月	カレーライス
3月	鶏のから揚げ	9月	ハンバーグ
4月	ちらし寿司・手羽元煮	10月	鶏のから揚げ
5月	親子丼	11月	チキンクリームシチュー
6月	とんかつ	12月	おでん

カレーライスやハンバーグなど子どもの好きなメニューで考えられている。  
野菜や果物をつけるなど、栄養面も考えられている。



#### ○食事以外のプログラム

- ・子ども食堂の歌
- 音楽活動をされている方を呼んでライブをしてもらう（7～8月）
- ・ファミボド日進によるボードゲーム（毎回）
- ・あぐもん主催のレクリエーション（毎回）

→巨大かるた作り、シャボン玉、お絵かきなど

### 3.参加者人数

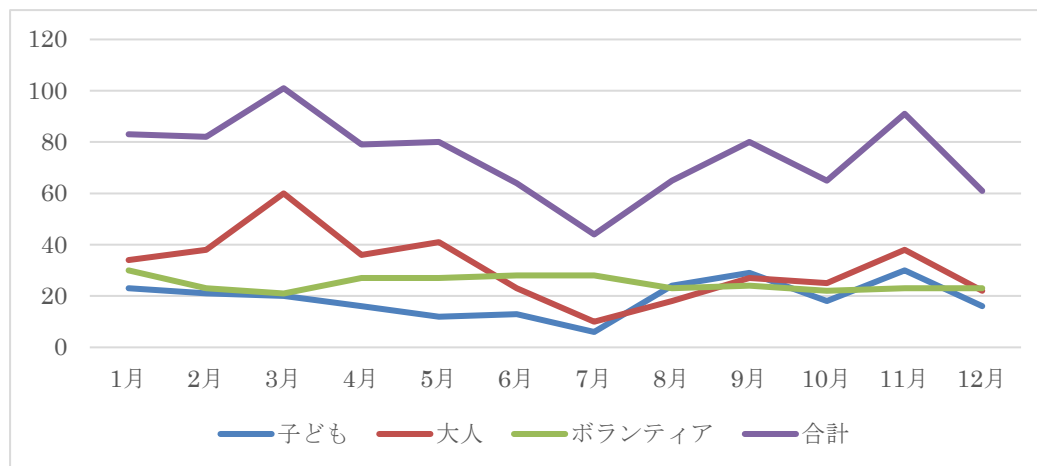


図 1 参加者人数

10月にメディアで紹介されたため、11月は参加者が増えている。

### 4.参加者の主な居住区

- ・主に日進市だが近辺ではない。
- ・本郷やみよしから来る人もいる。

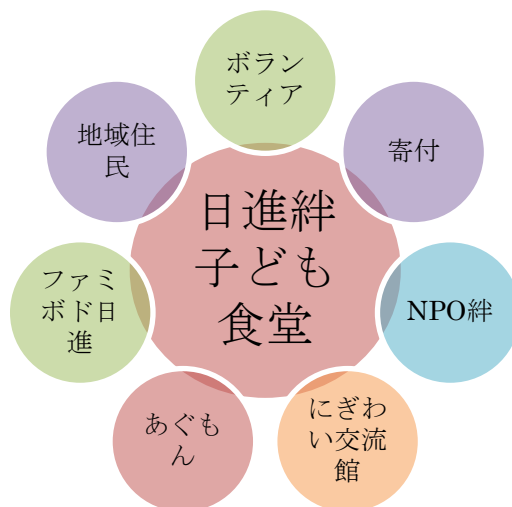
### 5.子ども食堂が抱えている地域に根付かせるための課題

あまり子どもたちに存在を知られていない

### 6.課題を解決するための取組

チラシを回覧板で回す（330枚）

## 7.関係者マップ



・あぐもん

→愛知学院大学のボランティア団体

・ファミボド日進

→愛知県日進市でアナログゲーム、ボードゲームを気軽に遊ぶゲームの会

## ②マジかぞく食堂！瀬戸まち空家再生プロジェクト

### 1.食堂の概要

参加日時：5月14日（日）

開催場所：蔵所長屋（瀬戸市蔵所 67）

スタッフ：篠瀬さん

参加費：子ども（高校生以下）200円 大人 500円

参加人数：大人3人 子ども1人

開催日：フェイスブックで告知

開催時間：11時から14時

### 2.メニュー

小豆菜の餃子、ポテトサラダ、野菜スープ

### 3.食事以外のプログラム

10時～ 集まった食材で献立を考えながら調理

12時～ みんなで盛り付けしてご飯を食べる

14時～ 片付けして解散

#### 4.自分が主に担った役割

料理手伝い、子どもと一緒に遊んだ

#### 5.参加者の概要と人数

大人3人、子ども1人

#### 6.参加者を見て感じたこと

お母さん同士が子育てについて話し合っていた

#### 7.地域に根づかせるための課題

場所が分かりづらい。宣伝ができていない。

#### 8.参加してよかった！と感じたこと

スタッフの方に直接話しを聞くことが出来た。

#### 9.これは大変！と感じたこと

クーラーがつけられないため、夏場は扇風機で過ごさなければならない。

